



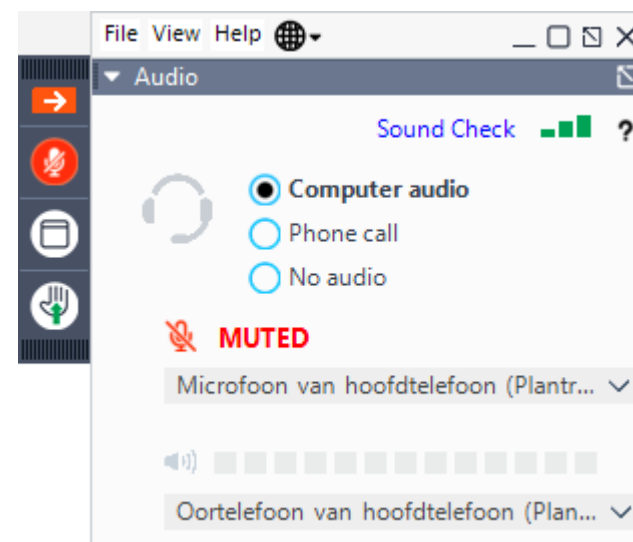
**CORILUS**  
Connecting Care



## Comment utiliser de manière optimale la fonctionnalité SMS de CareConnect Dentist

Le webinaire va bientôt commencer  
Votre son fonctionne-t-il ?

- Ouvrez-fermez menu →
- Micro désactivé →
- Afficher en plein écran →
- Levez la main →



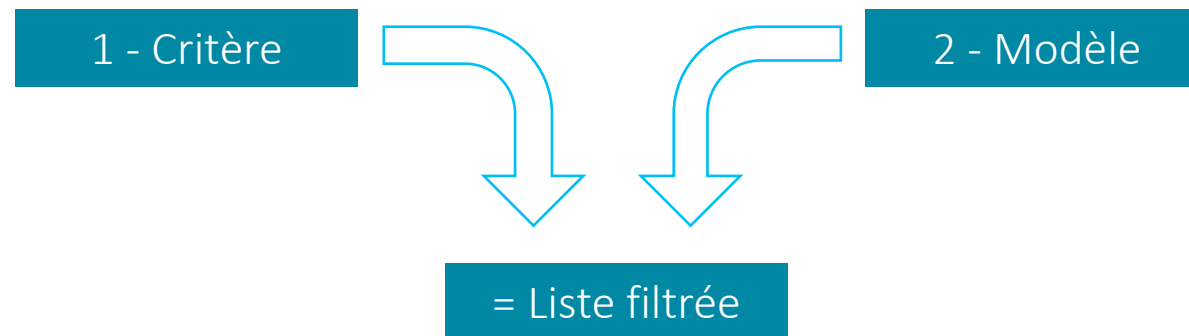


# Méthode de configuration SMS

- Fonction SMS active dans CareConnect Dentist ?
  - Si non, envoyez nous un ticket
- Envoi des SMS actif par utilisateur ?
- Choix SMS par numéro
- Compte chez Spryng
  - S'enregistrer ou se connecter sur [www.spryng.be](http://www.spryng.be)
  - Compte (commence par CLSD) + mot de passe
  - Acheter des crédits : 1 SMS = 1.2 crédits
    - Prix d'achat en fonction du nombre de crédits achetés
- Configurer compte Spryng + mot de passe dans CCD



## a. SMS avec un message spécifique



# Critère: patients actifs depuis 2 ans



- Menu

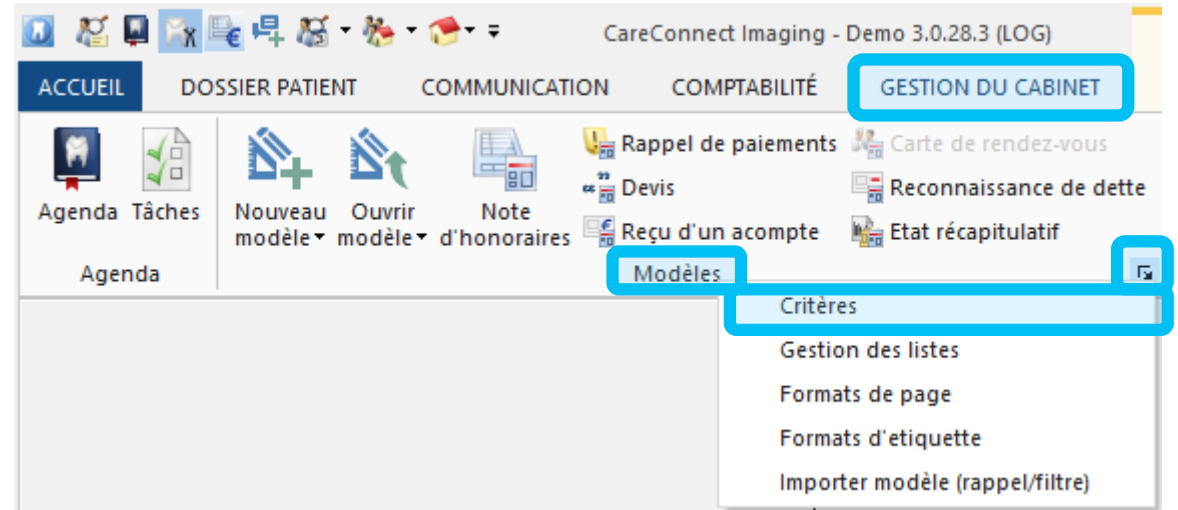
- Gestion du cabinet – Modèles
  - Plus de fonctions – Critère

- Tri

- **Nom** (=Nom+Prénom)

- Critères

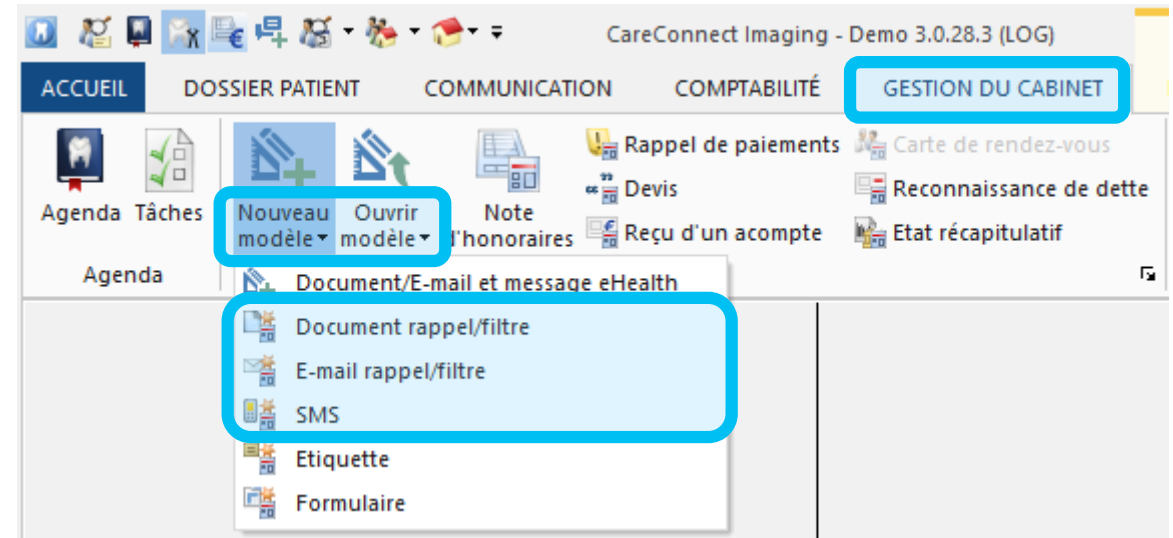
- Rappel autres – **dernière consultation** à partir du **01/01/2018**
- Patient actif – **Oui**
- Communication GSM – **pas égal à “ ”** (champ vide)



# Modèle



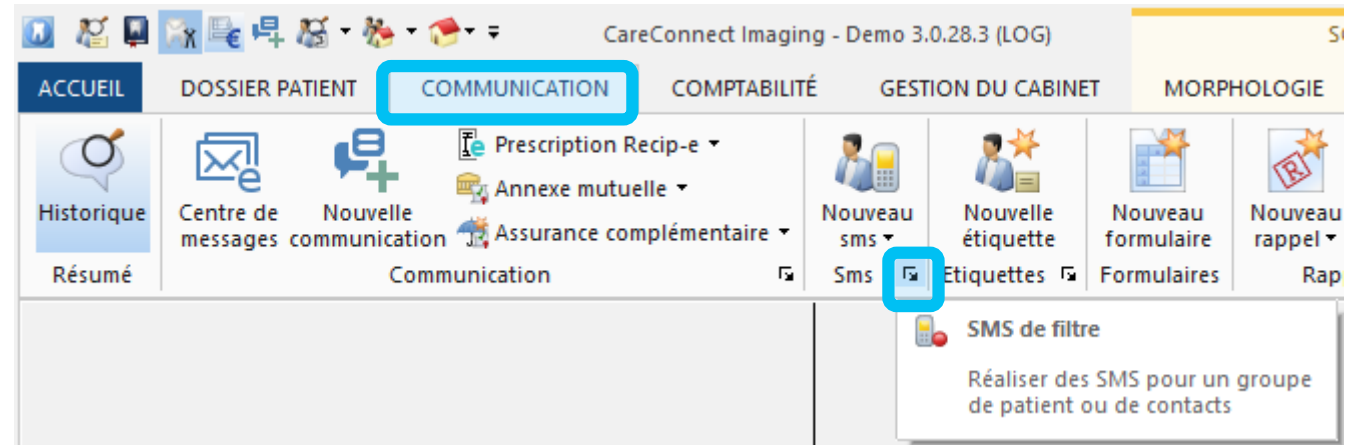
- Menu
  - Gestion du cabinet – Modèles
    - Nouveau modèle
    - Ouvrir modèle
- Choix
  - Document rappel/filtre
  - Email rappel/filtre
  - **SMS (160 caractères = 1 SMS)**
- Mise en forme
  - Texte



# Liste filtrée



- Menu
  - Communication – SMS
    - Plus de fonctions – SMS de filtre
- Choix
  - Nom du modèle
- Action
  - Tout
  - Aucun
  - Envoyer

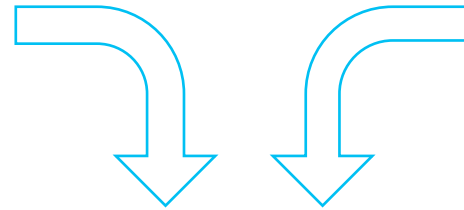


# Résumé



- Gestion du cabinet – Modèle
- Trier
- Critère

1 - Critère



2 - Modèle

- Gestion du cabinet – Modèles
- SMS
- Mise en forme

= Liste filtrée

- Communication – SMS
- Choisir un Modèle + Critère

## b. SMS pour patients avec un rendez-vous

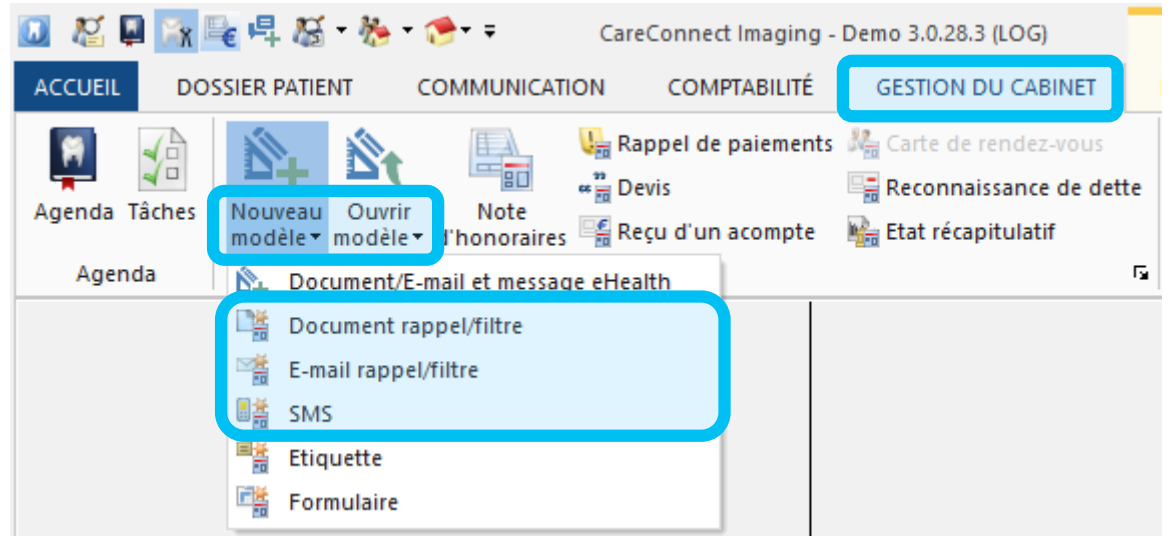




# Modèle



- Menu
  - Gestion du cabinet – Modèles
    - Nouveau modèle
- Choix
  - SMS (160 caractères = 1 SMS)
- Mise en forme
  - Texte
  - Variables





# Liste des rendez-vous

- Journée complète

Vr 5	
ADM	JS
De Wolf Jamilla 123/34	Steenkiste Jean Pierre 1
Van Overmeire Thibaut	
Blaakman Carine 123/34	Neyts Andre 123/20.08.
Verhaert Luc 1235/66.2	Pauwels Nadine
De Voogt Franky 1235/5	
Van Regemoorter Philip	Van Es Monique 123739
	Van Caeneghem Thomas

- Seulement pour un praticien

Vr 5	
ADM	JS
De Wolf Jamilla 123/34	Steenkiste Jean Pierre 1
Van Overmeire Thibaut	

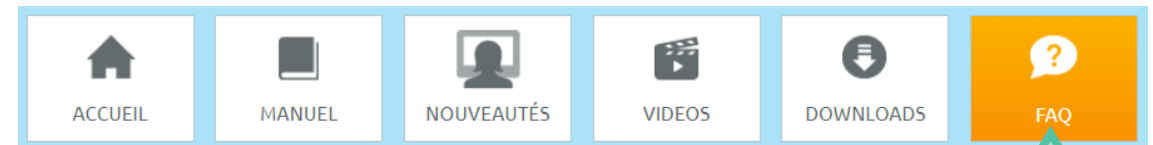
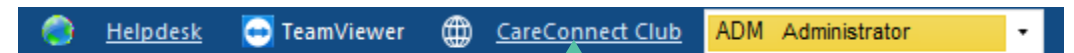


# FAQs

- Commencez à envoyer des SMS dans CareConnect Dentist
- Comment créer un modèle de SMS dans CareConnect
- Comment envoyer un SMS aux patients via l'agenda dans CareConnect

Merci pour votre  
présence

Plus d'infos?



D'autres questions ?

